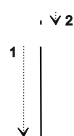
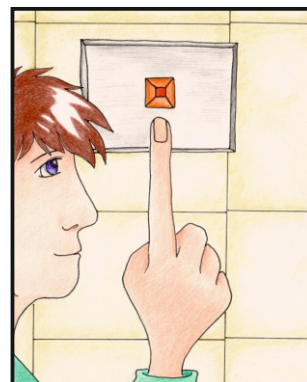


COCCO **C**ASSA vasca **O**SSO ascia  
**B**OIA oca **B**OCCA vaso **C**AVA sacco  
**A**SSO bosco **B**ABBO basso **B**ACCA

I  
i  
i

### L'indice di Ivano

Con l'indice, Ivano schiaccia il pulsante per accendere o spegnere la luce in un solo instante. La mamma di Ivano poi, quando cuce, tiene l'ago fra il pollice e l'indice, e così usa pure queste due magiche dita per cucinare, per separare le foglie delle verdure. Il nome «indice» significa «indicare», ma, come si può notare, gli usi di questo importante piccolo organo sono davvero numerosi e assai importanti.



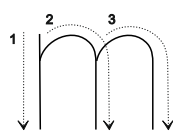
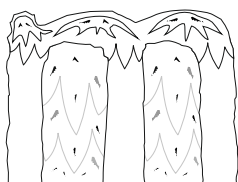
Scrivi la 'i' minuscola e la 'I' maiuscola di indice, poi completa una pagina sul quaderno.



M  
m  
m  
m

### Monti tondi

Vi sono monti dalle cime arrotondate, ricche di alberi fino quasi alla sommità. Sono i monti che circondano le nostre vallate, dai pendii ampi e più facili da percorrere, dove i boschi sono abitati da scoiattoli e uccellini di varie specie, dove si trovano frutti selvatici, fragranti e funghi gustosi, e offrono pascoli abbondanti a greggi e mandrie.



Scrivi la 'm' minuscola e la 'M' maiuscola di monti, poi completa una pagina sul quaderno.

